



**onisep**

# L'ONISEP ET L'ACCOMPAGNEMENT DES FAMILLES



La loi du 8 juillet 2013 d'orientation et de programmation pour la refondation de l'école de la République insiste sur un nécessaire renforcement des liens entre l'école et les parents. Elle inscrit la promotion de la "coéducation" comme un des leviers essentiels de la refondation du système scolaire. Cette "coéducation" doit se concrétiser par une participation accrue des parents à l'action éducative dans l'intérêt de la réussite de tous les enfants. Il s'agit de construire une école accueillante et bienveillante pour les familles, en accordant une attention particulière aux parents les plus éloignés du système éducatif.



Les parents les plus éloignés de l'École

➤ Les parents qui éprouvent des difficultés pour comprendre l'organisation scolaire, ses procédures, son vocabulaire, ses contenus.

➤ Les parents en situation de pauvreté au sens de la définition de l'observatoire des inégalités.

➤ Les parents allophones.

## On peut extraire des différentes études menées sur les relations entre l'école et les parents un certain nombre de constats\*

- ➔ Les parents des milieux populaires ont plus de difficultés à préparer leurs enfants à l'univers scolaire et aux méthodes pédagogiques, avec parfois le sentiment de ne pas être légitimes.
- ➔ L'orientation renvoie à des process et des modalités perçus comme étant très opaques et complexes, difficiles à appréhender pour les parents générant des situations de tension, des sentiments de traitement inégalitaire face à l'accès à l'information et à la compréhension des procédures.
- ➔ Pour les parents allophones ou nouvellement arrivés en France, les valeurs de l'école s'inscrivent dans une histoire qu'ils ne connaissent pas ; il est parfois difficile pour ces parents d'assurer le suivi de la scolarité de leurs enfants dès lors qu'ils ne maîtrisent ni la langue ni les codes du pays d'accueil.
- ➔ L'école est pour certains parents, en particulier les parents illettrés un "espace incompréhensible".
- ➔ L'école doit composer avec une typologie de parents : omniprésents, absents, participatifs, oppositionnels, consommateurs.
- ➔ Les parents dénoncent le manque de visibilité du système éducatif et sont en demande croissante d'informations tant sur la vie dans l'établissement, l'orientation, les procédures, ce qu'apprennent leurs enfants, etc.
- ➔ L'écart entre l'école et la famille se creuse particulièrement lors du passage CM2-6<sup>e</sup>. Pour certains parents, ce changement est souvent vécu comme une véritable rupture.

Une des missions de l'Onisep est de mettre à la disposition des élèves et de leurs familles des supports d'information sur les formations, les métiers, l'orientation et les conditions d'emploi des jeunes au terme de leur parcours de formation. Par son action, l'Onisep contribue à améliorer la connaissance des familles sur le système éducatif : organisation, architecture des formations, dispositifs de suivi et d'accompagnement des élèves, procédures d'orientation et d'inscription, etc.

S'adresser aux familles, en particulier les plus éloignées de l'école et plus encore les familles allophones, suppose d'adapter les supports d'information dans un langage accessible pour les parents afin de garantir un égal accès à l'information. De même, le développement des outils numériques et la dématérialisation de l'information et des procédures imposent désormais à l'Onisep et à ses délégations d'appréhender ces nouveaux moyens de communication avec les parents.

\* En référence aux travaux de B. Charlot, F. Dubet, Y. Dutercq, D. Lapeyronnie, J-Y Rochex, F. de Singly et au rapport de V. Corre

# L'École expliquée aux parents

Depuis septembre 2014, l'Onisep a mis en place une mission spécifique sur la thématique des parents, pilotée par la délégation régionale de l'Onisep Centre-Val de Loire.

## Les objectifs

Créer de nouveaux services pour mieux informer voire former les parents à la connaissance de l'organisation du système scolaire, ses procédures, son fonctionnement, etc. Ce programme de travail s'inscrit dans les différentes mesures prises actuellement par le ministère de l'Éducation nationale pour renforcer la coopération entre les parents et l'école (Espace parents, mallette des parents...).

## Les moyens

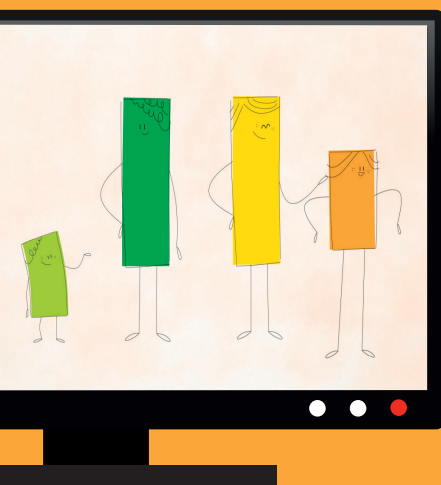
- ➔ Concertations avec les parents d'élèves
- ➔ Collaborations avec différents partenaires intervenant auprès des familles (les associations de parents d'élèves, la CAF, les REAPP, le CASNAV, les associations d'aide et de soutien aux familles, etc.)
- ➔ Études et analyses des besoins d'information et d'accompagnement des familles
- ➔ Comités de lecture et d'expertise composés des inspecteurs, inspectrices des premier et second degrés.

## Le premier volet du projet repose sur la conception de vidéos



Il s'agit d'expliquer aux parents ce qu'est l'école et de présenter le système éducatif, son organisation, ses valeurs et ses missions. La série est intitulée "L'École expliquée aux parents" et comporte 5 films d'animation :

- ➔ La mission de l'école en France
- ➔ L'entrée à l'école, l'organisation de l'école primaire
- ➔ Le collège, le lycée et après...
- ➔ L'organisation de la vie à l'école
- ➔ Les parcours scolaires



La première vidéo sur les missions de l'école est traduite en 9 langues (Anglais, Arabe, Arménien, Bambara, Chinois, Portugais, Russe, Tamoul, Turc) pour aider les familles de langues étrangères et arrivant en France à avoir les premiers éléments de compréhension de l'école. Une traduction des autres modules est également envisagée.

Pour atteindre les parents les "plus éloignés de l'école", il est prévu d'élargir les canaux de diffusion et de distribution au-delà du réseau de l'Onisep. Les vidéos seront mises à la disposition des réseaux qui accueillent les familles (CAF, mairies, associations d'aide aux familles, associations de parents d'élèves, etc.).

Les vidéos sont disponibles sur [www.onisep.fr/parents](http://www.onisep.fr/parents)  
Elles sont téléchargeables gratuitement

Le second volet du projet repose sur la création d'un module Web qui sera en accès libre sur le site de l'Onisep



**Il s'agit d'un module web intégralement dédié aux parents disponible sur [www.onisep.fr/parents](http://www.onisep.fr/parents)**

**Ce module propose 4 rubriques**

### **Rubrique Foire aux questions**

**Près de 570 questions réparties en plusieurs sous rubriques :**

- Mon enfant est en CM2
- Mon enfant est au collège
- Mon enfant est au lycée
- Mon enfant est apprenti
- Mon enfant est étudiant

A partir des questionnements récurrents des parents sur l'école en général, son organisation, ses procédures... des réponses ont été rédigées en proposant trois niveaux de réponses :

**Un 1<sup>er</sup> niveau** de quelques lignes (de 300 à 850 signes) avec un vocabulaire simple et accessible au plus grand nombre, permettant également une lecture aisée sur terminaux mobiles.

**Un 2<sup>e</sup> niveau** de réponse plus complet est proposé via un renvoi sur un article du site Onisep.

**Un 3<sup>e</sup> niveau** de réponse qui prévoit un renvoi vers un site expert (.gouv par exemple).

La rubrique foire aux questions est en ligne depuis le 16 novembre 2015 sur le site : [www.onisep.fr/parents](http://www.onisep.fr/parents)

### **Rubrique "Accompagnement des parents"**

**Des tutoriels conçus comme des "pas à pas" à destination des parents. Ces tutoriels pourront être utilisés pour former et mieux informer les parents sur :**

- L'entrée en 6<sup>e</sup>
- L'orientation après la 3<sup>e</sup>
- L'orientation après le bac
- La construction du projet d'orientation de l'élève

Ces tutoriels pourraient également être exploités par les chefs d'établissement et les directeurs d'école lors des rencontres avec les parents.

### **Rubrique "Représentants de parents d'élèves"**

Cet espace serait dédié aux associations ou fédérations représentatives des parents d'élèves. Son objectif est d'expliquer aux parents le rôle des représentants de parents d'élèves. Des collaborations avec les différentes instances représentatives des parents d'élèves sont prévues pour la construction de cette rubrique.

### **Rubrique dédiée aux services en lignes**

Il s'agit de présenter et de définir les espaces numériques de travail et l'accès aux télé-services de l'Éducation nationale. A partir d'une carte qui recense les régions, les parents bénéficieront d'une information au plus près des réalités régionales (noms et environnements ENT différents). Une collaboration avec la Direction du numérique pour l'éducation (DNE) devra être envisagée sur cette partie de projet.



[www.onisep.fr/parents](http://www.onisep.fr/parents)

Un nouvel espace pour les parents

onisep

Mon enfant est en

Mon enfant est au

Mon enfant est au lycée

Mon enfant est apprenti

Mon enfant est étudiant

*L'École expliquée aux parents*

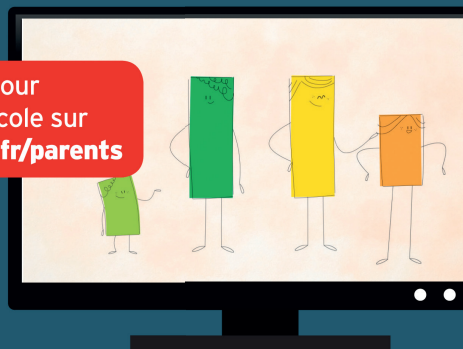
Vous avez des questions sur la scolarité au collège, au lycée, dans l'enseignement supérieur, les démarches d'inscription, les procédures...  
une rubrique à partir de

*L'École expliquée aux parents*

Prochainement

→ « L'accueil et d'information »  
→ « Les aspects de parents »  
→ « Les démarches numériques par voie électronique »

Des vidéos pour expliquer l'École sur [www.onisep.fr/parents](http://www.onisep.fr/parents)



Des vidéos de 3 minutes présentent, de façon claire et synthétique, le système éducatif, son organisation, ses missions.

Découvrez la première vidéo en ligne :

« La mission de l'École en France ». Vidéo traduite en anglais, arabe littéraire, arménien, bambara, chinois cantonnais, portugais, russe, tamoul, turc.

**Prochainement, d'autres vidéos seront mises en ligne sur [www.onisep.fr/parents](http://www.onisep.fr/parents) :**

- « L'entrée à l'école, l'organisation de l'école primaire ». Une présentation de la scolarité à l'école primaire.
  - « Le collège, le lycée et après ». Des explications sur la scolarité au collège, au lycée.
  - « L'organisation de la vie à l'école ». Un éclairage sur les conditions de vie scolaire : accueil, restauration...
  - « Les parcours scolaires ». Zoom sur les procédures d'orientation, d'inscription...
- Les 5 vidéos seront également mises à disposition des réseaux qui accueillent les familles (CAF, mairies, associations d'aide aux familles, associations de parents d'élèves...).



onisep

TOUTE L'INFO SUR LES MÉTIERS ET LES FORMATIONS

# L'École expliquée aux parents

## Équipe projet 2016

### Directrice du projet :

Raniha Oultache

### Responsable de la production web :

Floriane Pouzol

### Responsable de la production audiovisuelle :

Carole Saulay

### Coordinatrice du projet :

Nathalie Fouquet

### Conception, illustration, rédaction, communication :

Fanny Bouquet, Sandrine Bourg, Virginie Cousin, Monique Delaitre, Bruno Delobelle, Françoise Eininger, Mathilde Fontanot, Sylviane Gallina, Emilie Gautier, Osman Jalis, Laurence Landais, Sophie Leblanc, Valérie Lebruman, Frédéric Lecat, Sarah Lia, M-Pierre Martin, Dominique Perreau, Béatrice Robert, Sabrina Ruiz, Alexia Saveri, Christine Serin, Elisabeth Struyve, Annie Tessier, Paula Tsanaclis, Nathalie Vallet, Nathalie Zanini

### Contributions extérieures :

Inspecteurs et inspectrices des premier et second degrés, Dareic, CROH, CRES, Directeurs et Directrices de Centre d'Information et d'Orientation, Conseillers et conseillères d'orientation-psychologues, Professeur-e-s principaux, Parents, APE, CASNAV

### Groupes ressources et consultants :

FCPE, APEL, PEEP, UNAAPE, REAAP, ATD Quart Monde, Restos du coeur, CCAS, CASNAV

### Ont également contribué à ce projet :

Fadillah Brik, Amande Gallaroti, Elisabeth Gros, Geneviève Saint-Huile, Laurence Selvom



onisep

TOUTE L'INFO SUR LES MÉTIERS ET LES FORMATIONS